



$\epsilon = \frac{1}{2}mv^2$
ISTITUTO TECNICO TECNOLOGICO
**EUGENIO
BARSANTI**

BENVENUTI

***FORMAZIONE TECNICA E SBOCCHI LAVORATIVI:
I DATI E IL PUNTO DI VISTA DELLE AZIENDE***

*Serata di orientamento per i genitori degli studenti e delle studentesse di terza
media*

30 Novembre 2023

COSA DICONO I DATI...

dott. Federico Callegari

*Responsabile Settore Studi e Orientamento alle Professioni,
Camera di Commercio di Treviso-Belluno*



...E COSA DICONO LE AZIENDE

- ✓ dott.ssa Giulia Tonietto, Risorse Umane 
- ✓ dott.ssa Nadia Rubin, HR Manager  DALLAN
- ✓ dott. Giorgio Dorigo, COO   Miele Group Member
- ✓ dott. Marco Fabrizio, Direttore di stabilimento  Stevanato Group
- ✓ dott.ssa Desirèe Franco, Risorse Umane  COMACCHIO
- ✓ dott. Gianpaolo Stocco, presidente  **CNA**
Confederazione Nazionale
dell'Artigianato e della Piccola
e Media Impresa
Associazione Territoriale di Treviso

Collaborazione scuola/azienda (1/2)

- Confronto tra il programma scolastico e le **hard skills** richieste dall'azienda
- L'azienda si confronta con le nuove generazioni
- Gestione di 25 studenti ogni anno in **tirocinio/stage** (PCTO)
- **Sicurezza** sul posto di lavoro: visita preventiva e corsi sicurezza

Collaborazione scuola/azienda (2/2)

- L'azienda e l'Istituto Tecnico **parlano la stessa lingua** per es. **certificazioni Belt**, approccio **Lean**, ecc.).
- L'azienda che, in ottica di **collaborazione**, si rende disponibile ad **organizzare dei corsi presso la scuola**.
- **Vicinanza scuola/azienda** che si collega bene al tirocinio (PCTO).

La formazione continua

- **Cooperazione tra azienda e scuole** anche durante tutto il ciclo di studi superiori (es. confronti, visite, tirocini)
- La formazione continua in azienda anche dopo la scuola:
 - Formazione sulla **sicurezza** specifica
 - Formazione sulle **hard skills** (competenze tecniche)
 - Formazione sulle **soft skills** (sono competenze trasversali a ogni lavoro)
 - Formazione **linguistica**
- Formazione mediante academy interna o esternamente

L'Istituto Tecnico e le PMI

- Figure lavorative richieste dalle **PMI (Piccole Medie Imprese)**
- Evoluzione **artigiano** e della **piccola impresa**
- Il rapporto con le **aziende di grandi dimensioni**
- Professionalità in **evoluzione continua**



Eccellenza italiana e internazionalizzazione (1/2)

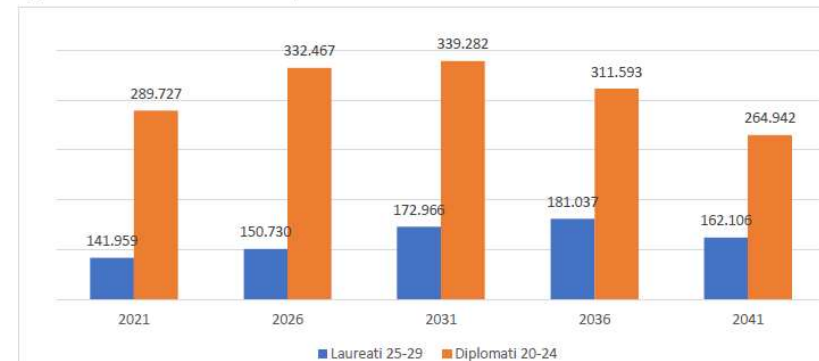
Tabella 1 - Indice di complessità (ECI) per provincia²,

RNK	Provincia	ECI
1	Vicenza	0,17
2	Lecco	0,17
3	Treviso	0,16
4	Modena	0,16
5	Brescia	0,15
6	Reggio nell'Emilia	0,15
7	Bergamo	0,15
8	Padova	0,15
9	Varese	0,14
10	Como	0,13
11	Bologna	0,12
12	Torino	0,12
13	Parma	0,12
14	Lodi	0,12
15	Pesaro e Urbino	0,11
16	Pordenone	0,11
17	Milano	0,11

Anno	Posizione nel ranking		Pos. perdute
	2000	2019	
Bolzano	11	18	-7
Lombardia	16	36	-20
Trento	13	37	-24
Valle d'Aosta	15	39	-24
Emilia-Romagna	22	48	-26
Basilicata	134	164	-30
Sardegna	148	178	-30
Toscana	42	77	-35
Calabria	173	209	-36
Veneto	31	68	-37
Liguria	41	80	-39
Marche	72	112	-40
Sicilia	164	205	-41
Puglia	159	201	-42
Lazio	21	64	-43
Friuli-Venezia Giulia	38	81	-43
Campania	155	200	-45
Abruzzo	97	143	-46
Piemonte	36	87	-51
Molise	126	179	-53
Umbria	55	133	-78

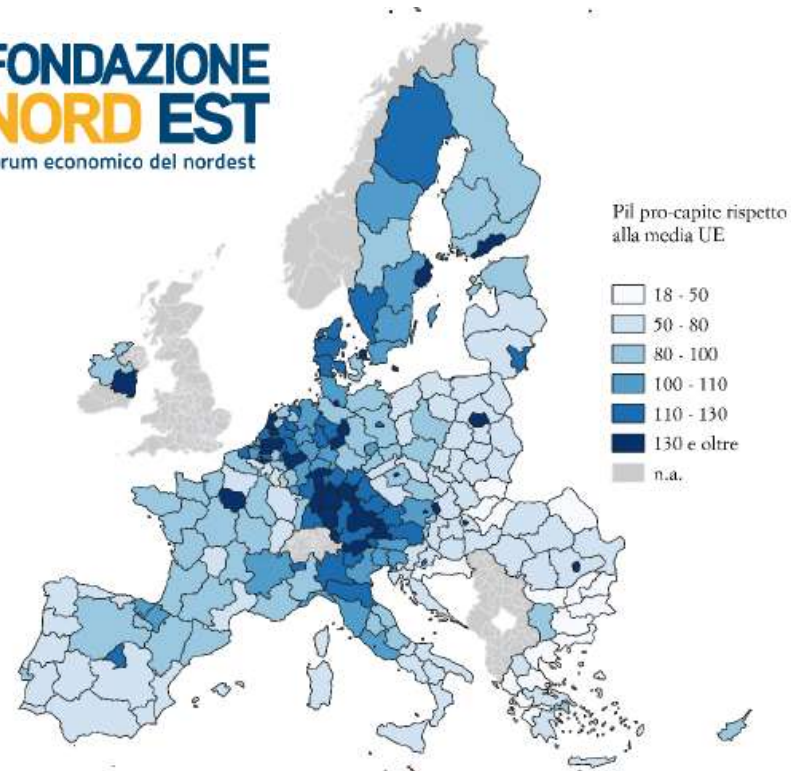
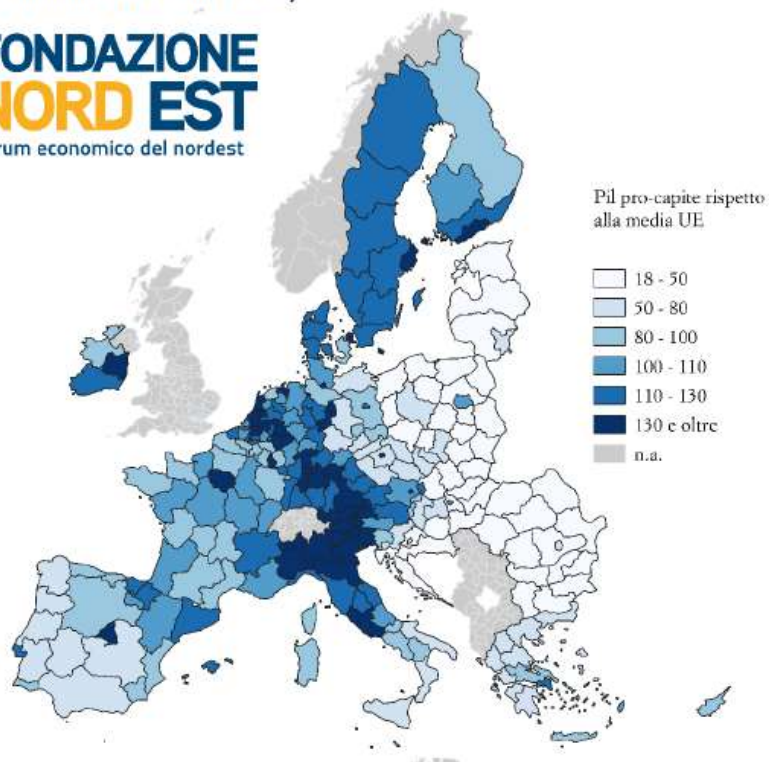


Figura 4 – NORD-EST. Numero di diplomati nella classe 20-24 anni e di laureati nella classe 25-29 anni



Eccellenza italiana e internazionalizzazione (2/2)

Figura 3 – La “scoloritura” dell’Italia
(Pil pro-capite rispetto alla media UE 2000 e 2020)



Quali percorsi dopo il diploma?

- **Università:** corsi di laurea correlati al campo tecnico (per es. Ingegneria)
- **Istituti Tecnici Superiori (ITS):** corsi post-diploma di alta specializzazione in collaborazione con le imprese.
- **Mondo del lavoro:** formazione on-the-job
- **Apprendistato:** formazione continua mentre si lavora

Laboratori di orientamento

$\epsilon = \frac{1}{2}mv^2$
ISTITUTO TECNICO TECNOLOGICO
**EUGENIO
BARSANTI**

sabato 2 dicembre 2023
dalle ore 14:30 alle ore 19:00

LABORATORI TECNOLOGICI

Automazione, Elettrotecnica, Energia, Informatica, Logistica, Meccanica e Meccatronica

in presenza con prenotazione obbligatoria

Castelfranco Veneto - Treviso
www.barsanti.edu.it | info@barsanti.edu.it

The advertisement features a background image of a modern school building with large windows and greenery. Overlaid on the image are various icons: a head profile with a compass inside, a glowing lightbulb, a graduation cap, a globe, a stack of books, and a pink brain. A circular compass icon is also present in the bottom right corner. The text is in white and blue, providing clear information about the event's date, time, and location.

Scuola Aperta

$\epsilon = \frac{1}{2}mv^2$
ISTITUTO TECNICO TECNOLOGICO
**EUGENIO
BARSANTI**

25, 26 novembre 2023, 16 dicembre 2023

SCUOLA APERTA

in presenza

con prenotazione obbligatoria



Castelfranco Veneto - Treviso
www.barsanti.edu.it | info@barsanti.edu.it



$\epsilon = \frac{1}{2}mv^2$
ISTITUTO TECNICO TECNOLOGICO
**EUGENIO
BARSANTI**

***Grazie per aver
partecipato***